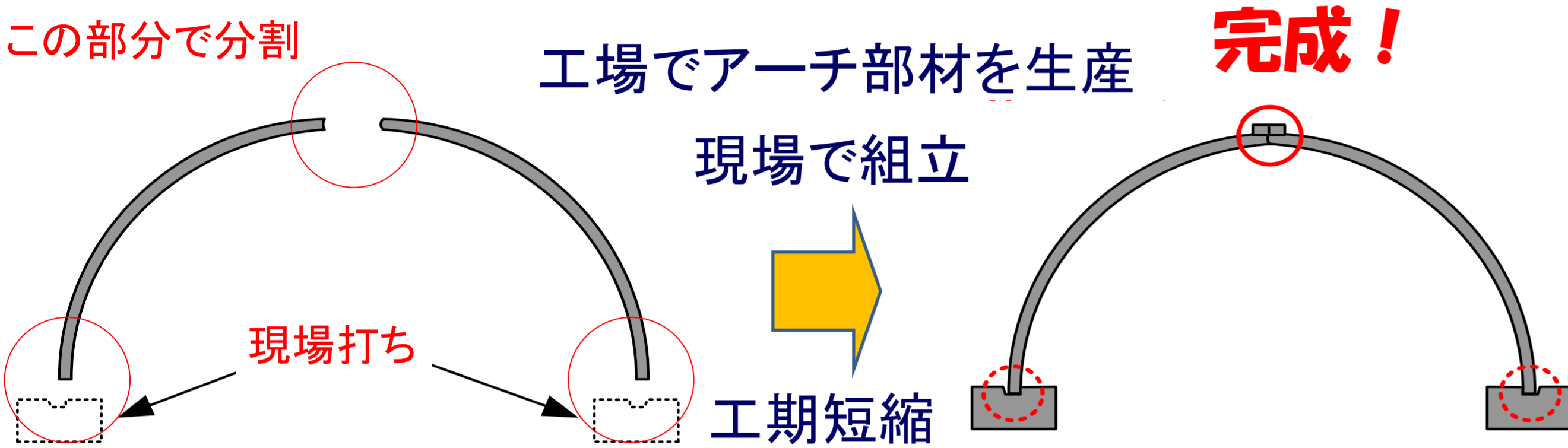




地震が起こるとカルバートはどうなるの！？

京都大学大学院工学研究科 社会基盤工学専攻 木村研究室

プレキャストアーチカルバートってなに？

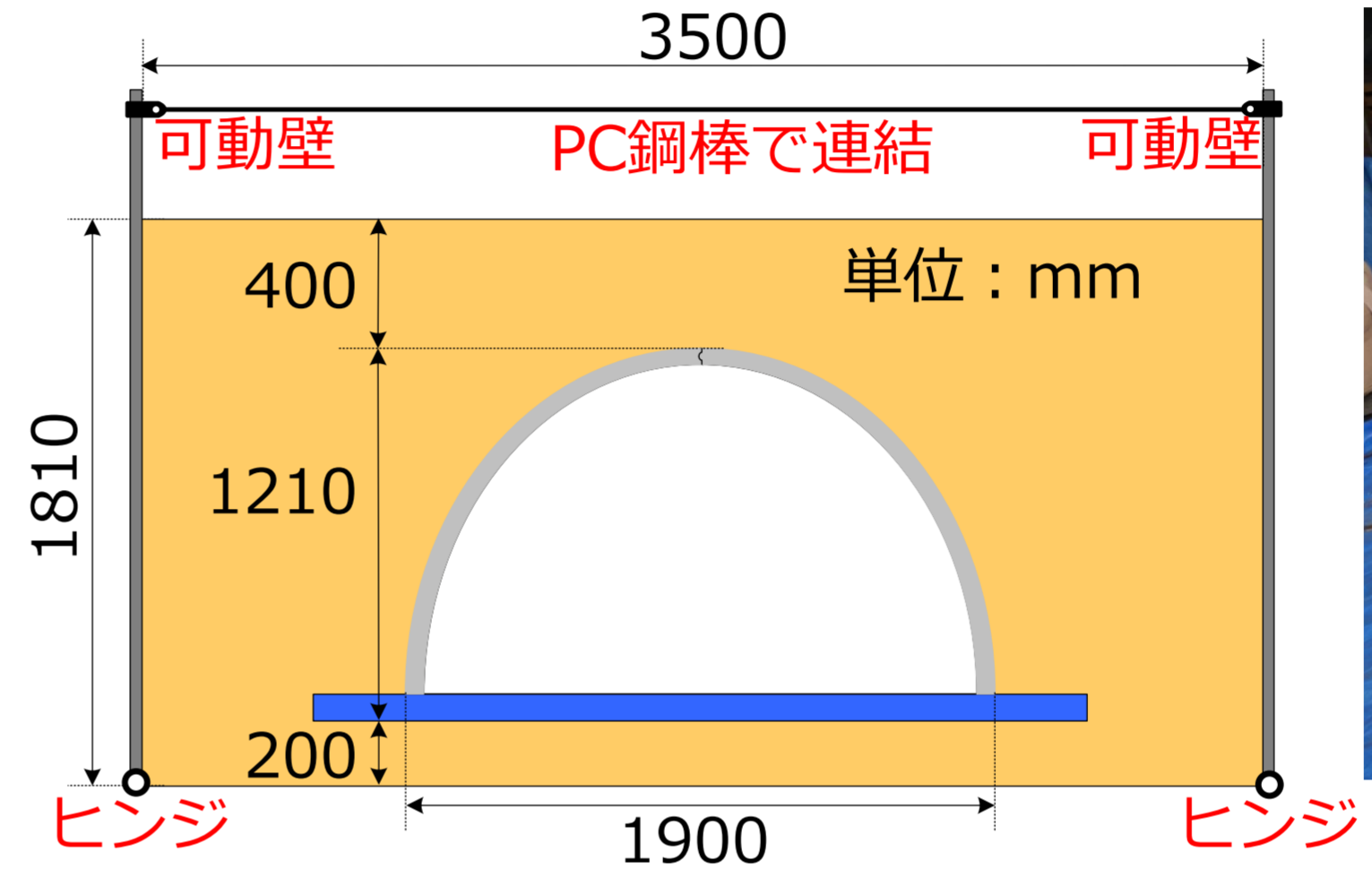


課題：耐震性は大丈夫！？
ヒンジ部の動的な挙動は？

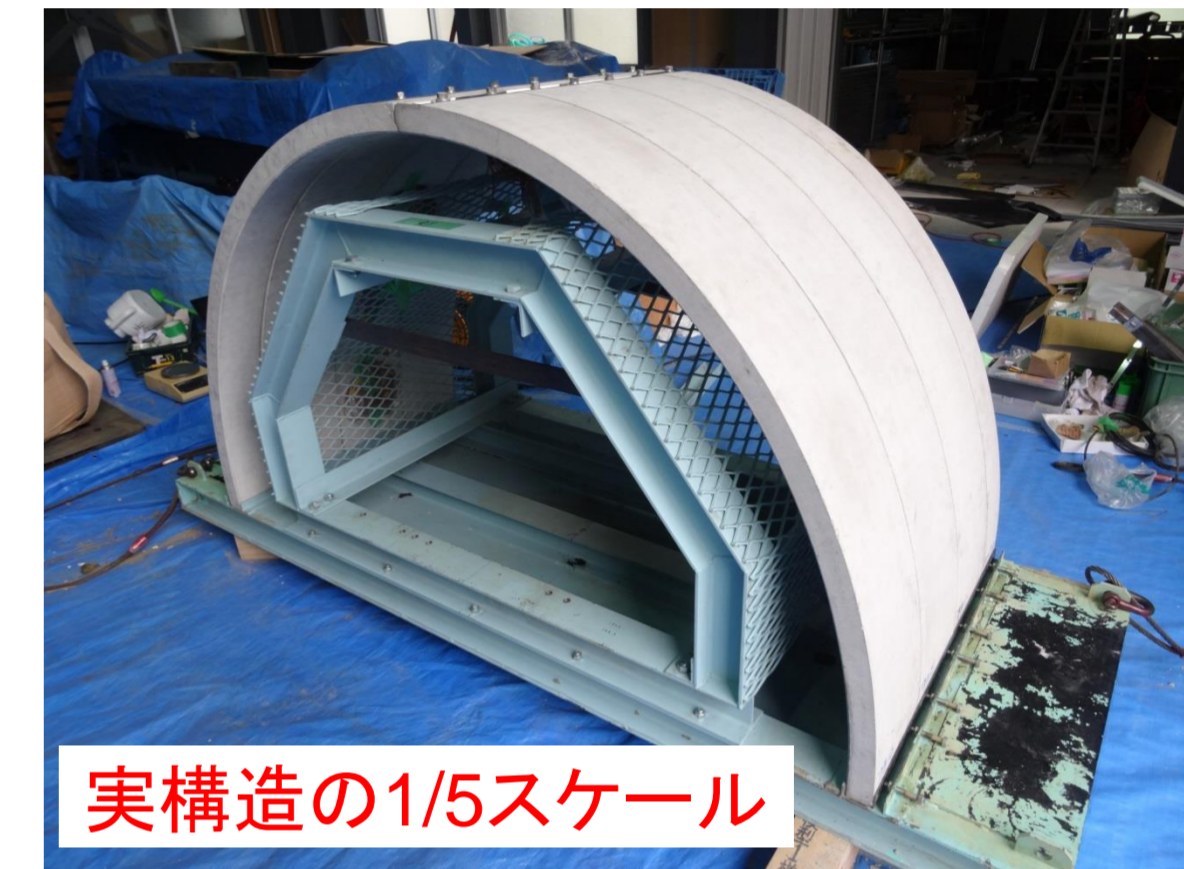
カルバートの大型振動台実験

目的：地震時の限界状態の明確化

-実験モデル概略図-

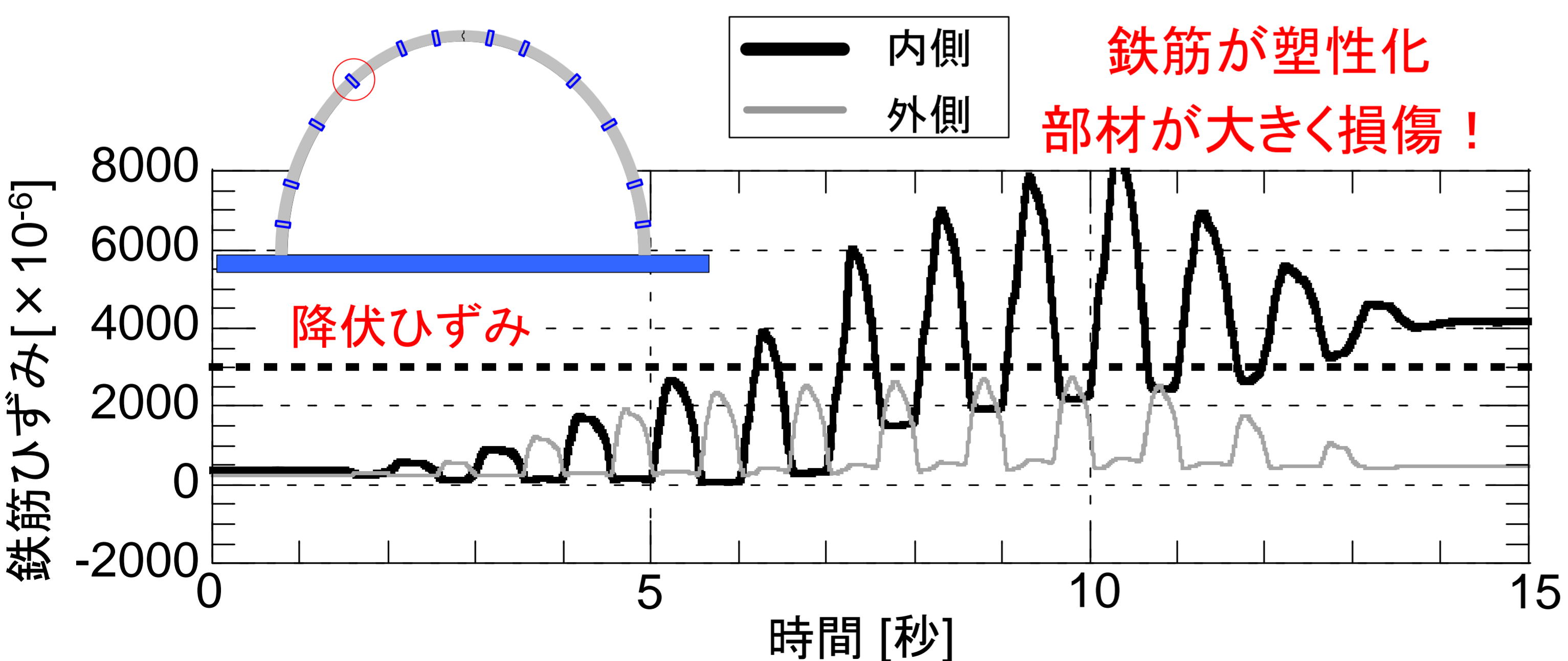


-カルバート模型-

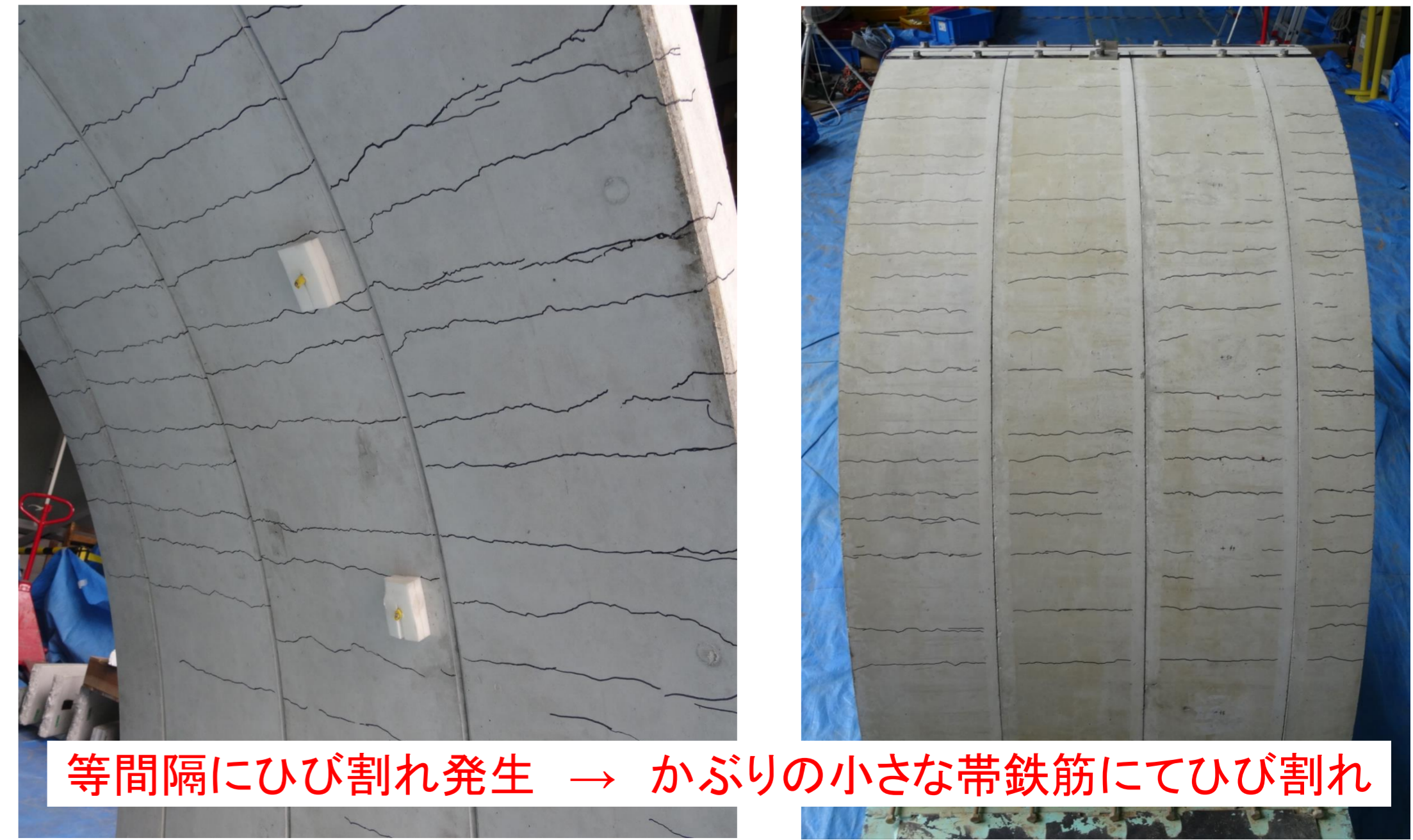


大型振動台実験の結果

-鉄筋ひずみの時刻歴 (1Hz正弦波 700gal) -



-実験後のカルバート模型-



➡ アーチ部材が終局状態に至る前にヒンジ部が先行的に外れる可能性は低い